

NEUHEITEN Nº 2 2025



IM KLEINEN GROSS



HO 4

Jubiläumsmodell 2026	4 – 5
Bahnhöfe, Bahntechnische Bauten	6
Handel, Gewerbe, Industrie	7 – 9
Die Stadt, das Dorf	10 – 11
Landschaftsbauten	12
Miniaturlfiguren	12
Hobbymodelle	13
Monatsmodelle	14 – 15
Aktions-Sets	16 – 17
Highlights aus dem Neuheitenprospekt 2025/1	30 – 31



Maritimes Einsatzfahrzeug – Formneuheit eines detailreichen Feuerlöschbootes für realistische Einsatzszenen auf Flüssen, Seen und Hafengebieten.
S. 9

N 16

Handel, Gewerbe, Industrie	18 – 19
Klassiker	19
Die Stadt, das Dorf	20, 22
Hobbymodelle	21
Monatsmodelle	23
Aktions-Sets	24
Highlights aus dem Neuheitenprospekt 2025/1	31



Historisches Bauwerk – Die alte Abtei beeindruckt mit historischem Charme und stilvollen Details.
S. 22

CAR SYSTEM 25 – 26

CAR SYSTEM DIGITAL 27

ANLAGENBAU 28 – 29



Verlässlicher Fahrdienst – Das Mercedes-Benz C-Klasse Taxi bringt Ihre Miniaturbewohner stilecht und pünktlich ans Ziel.
S. 26

Symbolik

Spurweiten

HO	1:87 16,5 mm	N	1:160 9 mm
TT	1:120 12 mm	Z	1:220 6,5 mm

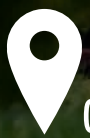
Epochen

Epoche I	1880 – 1920	Epoche IV	1978 – 1985
Epoche II	1921 – 1945	Epoche V	1986 – 2006
Epoche III	1946 – 1977	Epoche VI	2007 – heute



SAVE THE DATE

25. – 26.09.2026



Gütenbach

Wir feiern 80 Jahre FALLER – Die Kunst des Modellbaus verwurzelt im Schwarzwald

Lassen Sie uns treffen!

Messen 2025

Besuchen Sie uns auf der Messe oder Ausstellung und erleben Sie ein aufregendes Live-Erlebnis auf unserem FALLER Stand. Treffen Sie uns persönlich, tauschen Sie Ihre Erfahrungen aus und entdecken Sie unsere neuesten Innovationen und Neuheitenanlagen.



IMA & Märklintage, Göppingen
19. - 21. September 2025
maerklin.de



Hobbymesse, Leipzig
03. - 05. Oktober 2025
hobbymesse.de



Faszination Modellbau, Friedrichshafen
31. Oktober - 02. November 2025
faszination-modellbau.de



Modelleisenbahn-Ausstellung Möbel Inhofer, Senden
28. November 2025 - 05. Januar 2026
inhofer.de



Der neue FALLER-Katalog, Art. 190905, ist da.

»Modellbau 2025/2026«

Jetzt erhältlich bei Ihrem FALLER-Fachhändler oder über unseren Kundendienst (kundendienst@faller.de).



**Eintritt
frei!**

Modellbau-Ausstellung und Shop FALLER Miniaturwelten

Showcase, Schaufenster, Visitenkarte der Gebr. FALLER GmbH – Ihr Erlebniseinkauf im Schwarzwald. Im FALLER-Shop am Firmensitz in Gütenbach laden wir alle Modellbau-Begeisterten herzlich zum Schauen und Staunen, Stöbern und Einkaufen ein, Top-Beratung selbstverständlich inklusive. Wir freuen uns auf Ihren Besuch!

Öffnungszeiten: Mi – Fr: 11 Uhr – 16 Uhr | Sa: 11 Uhr – 15 Uhr
Ganzjährig geöffnet. Außer an Feiertagen. Eintritt frei.

Gebr. FALLER GmbH · Kreuzstraße 9 · 78148 Gütenbach



190030

FALLER Adventskalender Figuren

Leise rieselt der Schnee und hüllt auch unser Winter-Sortiment in seine winterliche Pracht! In der Zeit der Besinnlichkeit und Freude darf auch unser beliebter FALLER-Adventskalender nicht fehlen. Er enthält eine wundervolle Sammlung von 24 neuen handbemalten FALLER-H0-Miniaturfiguren. Dies ist eine großartige Gelegenheit für alle Fans von handbemalten Miniaturfiguren und ein zauberhaftes Geschenk für die Weihnachtszeit.



Limitierte Aktions-Sets – Nur für kurze Zeit!

Herbstzeit ist Bastelzeit!

Pünktlich zum Start in die kreative Herbstsaison präsentiert FALLER sieben liebevoll zusammengestellte Aktions-Sets – vier in Spur H0 und drei in Spur N – selbstverständlich in bewährter FALLER-Qualität.

Freuen Sie sich auf abwechslungsreiche Themenpakete zum attraktiven Vorteilspreis – limitiert und nur solange der Vorrat reicht!

Seite 16/17 und Seite 24

FALLER Workshops 2025

Kreative Modellbau-Erlebnisse für Einsteiger und Profis



Anlagenbau Workshop

Wir zeigen Ihnen, wie auch Sie eine wunderschöne Modellanlage bauen und ausgestalten können. Sie erhalten wertvolle Hinweise, Ratschläge, Erfahrungen

aus der Praxis und viele anschauliche Tipps als optimale Unterstützung, um Ihren kreativen Ideen Gestalt zu verleihen – vom Unterbau über die Landschaftsgestaltung bis hin zur Fels- und Wassergestaltung.

13. - 15. November 2025

Thema: Einsteiger Anlagenbau



Car System

Sie erlernen alles über den Straßenbau, die Fahrzeugtechnik und die verschiedenen Steuerungskomponenten und Steuerungsmodulen, um Straßenlayouts

und Verkehrsszenarien verkehrsgerecht zu planen und aufzubauen.

10. - 12. Oktober 2025

Thema: Basiswissen



Car System Digital

Sie lernen in diesem Seminar alle Besonderheiten der Digitalfahrzeuge und deren Zusammenspiel mit der Car System Digital Hard- und Software kennen.

Welche Unterschiede gibt es zwischen Car System und Car System Digital? Wie funktionieren die Ortung per Ultraschall und die Kommunikation per Funk? Wie wird gesteuert? Keine Frage bleibt unbeantwortet.

21. - 22. Oktober 2025

Thema: Car System Digital Grundlagen



Car System Digital »Fahrzeugumrüstung«

Innerhalb von zwei Tagen erlernen Sie in Theorie und Praxis alle erforderlichen Kenntnisse für den Umbau eines herkömmlichen, analogen Car System-

Modellfahrzeugs für den Car System Digital-Betrieb. Nach der Fahrzeugumrüstung verfügt Ihr Fahrzeug über viele neue digitale Funktionen.

23. - 24. Oktober 2025

Thema: Fahrzeugumrüstung

Die Teilnehmerzahl ist begrenzt. Workshop-Termine für 2026 werden in Kürze auf unserer Homepage bekannt gegeben.

Schauen Sie immer wieder rein unter: faller.de/workshops

Herbst 2026

Der Hochofen –
unser Jubiläumsmodell.

Ein Modell, das groß gedacht ist.

Ein Modell, das Geschichte trägt.

Ein Modell, das wir dank euch
Wirklichkeit werden lassen.

Gemeinsam entschieden: Unser Jubiläumsmodell 2026

Die Stimmen unserer Community waren eindeutig: Ihr wollt die Montanindustrie auf den Modellanlagen sehen – und wir setzen es um!

80 Jahre FALLER – das schreit nach einem Modell mit Funkenflug! 2026 lassen wir den Hochofen wieder lodern. Das Vorbild: der legendäre Hochofen 2 im Duisburger Meidericher Hüttenwerk. Jahrzehntelang spie er Feuer und Roheisen – bis 1985 die letzte Glut verlusch. Heute ist er Denkmal und Landmarke. Morgen wird er Miniatur- und Jubiläumsmodell.

Mit Schrägaufzug, Gasfackel, Portalkran und unzähligen feinen Details entsteht aus Geschichte ein einzigartiges Bauprojekt – **anspruchsvoll, monumental, faszinierend.**



Mehr Information

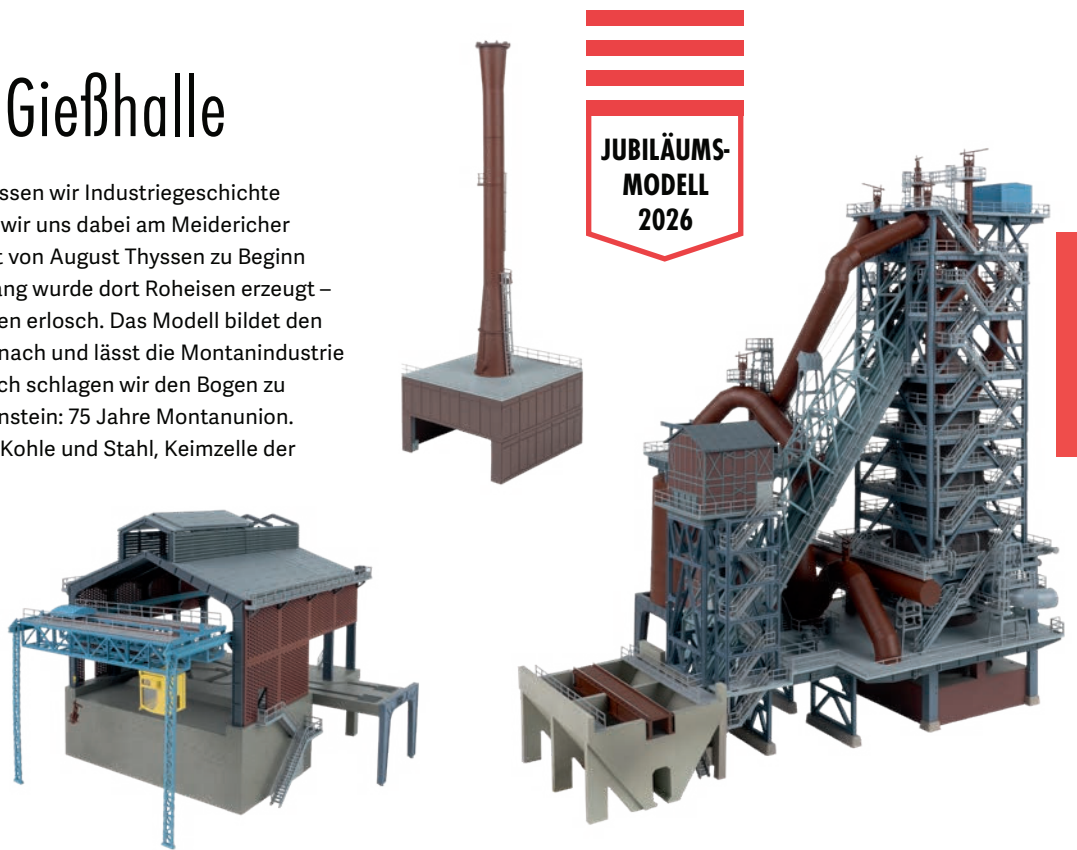
130026

Hochofen mit Gießhalle

Für unser Jubiläumsmodell 2026 lassen wir Industriegeschichte lebendig werden! Orientiert haben wir uns dabei am Meidericher Hüttenwerk in Duisburg, gegründet von August Thyssen zu Beginn des 20. Jahrhunderts. Jahrzehntlang wurde dort Roheisen erzeugt – bis 1985 der letzte von fünf Hochöfen erlosch. Das Modell bildet den legendären Hochofen 2 des Werks nach und lässt die Montanindustrie in die Modellwelt einziehen. Zugleich schlagen wir den Bogen zu einem weiteren historischen Meilenstein: 75 Jahre Montanunion. Die Europäische Gemeinschaft für Kohle und Stahl, Keimzelle der heutigen EU, öffnete einst den zollfreien Zugang zu Kohle und Stahl – und damit Wege zu wirtschaftlicher Einigung und dauerhaftem Frieden in Europa. Ein Modell mit Geschichte, Vision und Gewicht – für Sammler, Geschichts- und Technikbegeisterte und alle, die eine Herausforderung suchen!

Epoche III

Das Modell umfasst den Hochofen mit umlaufendem Gestell, den Schrägaufzug samt Windenhaus, einen Staubsammler, das Hosenrohr mit zugehörigen Leitungen, eine Gasfackel, die Gießhalle mit Portalkran sowie einen kleinen Tagesbunker.



Die Themenwelt wächst Stück für Stück – Freut euch schon jetzt auf viele spannende Ergänzungen!





110154

Bahnhof »Güssing«

Während der nächste Modellzug gemächlich auf das Gleis einfährt, herrscht reges Miniatur-Treiben am Bahnhof Güssing! Der kleine zitronengelbe Bahnhof mit seinen dunkelgrünen Fensterläden und dem charmanten roten Ziegeldach fügt sich nahtlos in die unterschiedlichsten Landschaften ein. Farblich inspiriert vom realen Bahnhof Güssing in Österreich, setzt auch das Modell mit seinem leuchtenden Anstrich fröhliche Akzente auf der Modellanlage!

Epoche III • 406 x 161 x 128 mm • 10/25



120305

Bahnwärterhäuschen »Güssing«

Wie der Bahnhof »Güssing« überzeugt auch dieses Bahnwärterhäuschen durch seine lebendige Farbgestaltung in spritzigem Gelb – ein echter Blickfang auf jeder Anlage. Sockel, Simse und Friese sind digital bedruckt und sorgen für weiße Akzente. Ideal, um der Modellbahnlandschaft einen neuen Anstrich zu verleihen.

Epoche II • 95 x 70 x 85 mm • 11/25



120089

Blockstelle »Weisenbach«

Ein kleines Highlight für die Modellbahnanlage! Die gelb gemauerte Blockstelle mit markantem, dunkelgrünem Zeldach und weißem Holztreppenaufgang bringt mehr Betriebsamkeit auf Ihre Bahnstrecke. Perfekt, um die Anlage mit etwas detailverliebtem Realismus zu versehen.

Epoche II • 90 x 85 x 111 mm

120090

Stellwerk »Bergheim«

Steuerzentrale im Miniaturformat – über dieses Stellwerk werden in der Realität Weichen gestellt, Signale geschaltet und der Verkehr zum Leben erweckt. Das Modell orientiert sich an einem französischen Vorbild und besticht durch seine schlanke Konstruktion auf filigranen Stützen. Die erhöhte Bauweise erlaubt eine Platzierung zwischen den Gleisen. Eine detailreiche Inneneinrichtung liegt bei und ergänzt das Modell.

Epoche II • 242 x 68 x 127 mm • 01/26



7



130783

Grenzkontrollstelle

Dieses sandsteinfarbene Gebäude mit klassischem Satteldach und Steinverzierungen an den Hausecken erinnert an die typischen Grenzkontrollposten vergangener Jahrzehnte. Der dazugehörige Grenzübergang umfasst zwei überdachte Schranken – jeweils für Ein- und Ausfahrt – und lässt sich flexibel gestalten: Eine der Schranken kann mithilfe einer Halterung direkt am Gebäude angebracht werden.

Epoche III • Gebäude: 154 x 112 x 117 mm • Schranken mit Überdachung: 165 x 115 x 53 mm • 11/25



151713

Verkehrskontrolle



151716

Polizisten



8

120293

Portalkran

Inspiziert vom Portalkran des Meidericher Hüttenwerks, der 2025 sein 100-jähriges Bestehen feiert, bringt dieses Modell ein Stück Schwerindustrie auf die Anlage. Die Konstruktion erlaubt den Bau in vier Längen – von 528 bis 798 mm – und macht den Kran vielseitig einsetzbar. Ideal für Industrieanlagen zum Schaffen einer authentischen Atmosphäre.

Epoche III • 528 - 798 x 243 x 228 mm • Durchfahrthöhe: 136 mm • 12/25



182005

20' Container »THW«, 2er-Set

Zwei detailreiche Container des Technischen Hilfswerks in charakteristischem Blau – ideal, um Industrieanlagen, Verladezonen oder Güterwaggons lebendig zu gestalten. Perfekt abgestimmt auf Märklin-Waggons.

Epoche VI • 69 x 28 x 30 mm (2 x) • 11/25



182055

40' Container »K-LINE« und »HYUNDAI«

Ein dunkelroter K-Line-Container und ein orangeroter HYUNDAI-Container bringen internationales Frachtflair in die Modellwelt. Ideal, um Industrieanlagen, Hafenszenen oder Güterwaggons authentisch zu gestalten – passend für Märklin-Waggons und perfekt für detailverliebte Szenenbauer.

Epoche IV • 140 x 28 x 30 mm (2 x)



182056

40' Container »DHL« und »XTRA«

Ein Container im charakteristischen Gelb der Deutschen Post und ein weiterer im Rotbraun der Firma XTRA bringen internationales Frachtflair in die Modellwelt. Ideal, um Industrieanlagen, Hafenszenen oder Güterwaggons authentisch zu gestalten – passend für Märklin-Waggons und perfekt für detailverliebte Szenenbauer.

Epoche IV • 140 x 28 x 30 mm (2 x)



131016

Feuerlöschboot

Kompakt und wendig – allzeit bereit! Das Modell des kleinen roten Feuerlöschboots (Wasserlinienmodell – nicht schwimmfähig) ist vorwiegend für den Einsatz auf Binnengewässern und Flüssen konzipiert.

Mit dem spitzen Rumpf und dem weiß lackierten Steuerhaus – deutlich gekennzeichnet mit der Aufschrift »Feuerwehr« – fährt es zu seinem nächsten Einsatz. Die großzügige Ladefläche bietet Platz für verschiedene Löschgeräte und ein passendes, rotes Rettungsboot ist beigelegt.



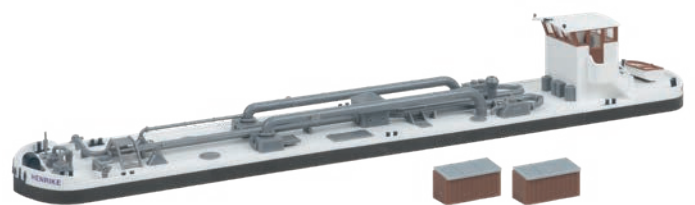
Epoche IV • 254 x 57 x 74 mm • 10/25

131017

Tankschiff

Ein Tankschiff für die Binnenschifffahrt! Dieses Modell eines Tankschiffs bringt authentisches Hafen- und Industrieflair auf jede Anlage. Der abgeflachte Rumpf, das Steuerhaus und das Rohrleitungssystem an Deck sorgen für den industriellen Touch. Zwei beiliegende Holzcontainer ergänzen die Szenerie. Wasserlinienmodell – nicht schwimmfähig – dafür aber ideal zur Ausgestaltung realistischer Wasserszenarien im Modell.

Epoche IV • 359 x 60 x 52 mm • 10/25



131023

Hubschrauber »Bundespolizei«

Auf zum nächsten Einsatz – mit dem Miniatur-Hubschrauber der Bundespolizei! Wenn's brenzlig wird, ist er zur Stelle: Der detailgetreue EC135/H135 der Bundespolizei bringt realistische Action in die Modellwelt. In dunkelblauer Lackierung und präziser Nachbildung sorgt der Helikopter für Sicherheit aus der Luft – ob bei Rettungseinsätzen, Verfolgungsjagden oder zur Unterstützung am Boden. Perfekt, um die Modellanlage mit etwas Action auszustatten!

Epoche VI • 138 x 115 x 40 mm • 12/25





130714

Stadthäuser-Set

Farbtupfer fürs Stadtbild – mit ihren bunten Farben bringen diese beiden Stadthäuser frischen Wind in Ihre Miniaturstadt: Das gelbe Haus mit vier Stockwerken und das blaue Pendant mit fünf Etagen ergänzen sich perfekt und setzen farbenfrohe Akzente im Stadtviertel. Die klassischen Mansardendächer verleihen den Modellen einen Hauch historischer Eleganz – ideal kombiniert mit den Stadthäusern Art. 130712 und Art. 130713.

Epoche III • Stadthaus 1: 99 x 113 x 238 mm •
Stadthaus 2: 99 x 108 x 206 mm • 11/25



130751

Wohnhaus »Pritzwalk«

Ein Stück deutscher Seriengeschichte im Modellformat! Inspiriert von einem Wohnhaus aus der ARD-Serie »Marienhof«, bringt dieses Modell den Charme des fiktiven Kölner Stadtteils auf die Anlage. Das Mehrfamilienhaus mit seiner grauen Fassadengestaltung, sechs charakteristischen Balkonen und einem dunkelroten Ziegeldach in Sattelform ist ein ideales Modell, um Szenen mit Alltagsflair und städtischem Charakter darzustellen. Besonders auffällig: der flache Dachbereich, eingerahmt von umlaufenden schmiedeeisernen Zierelementen.

Epoche IV • 145 x 126 x 200 mm • 12/25



130784

Waldorfschule

Ein sandfarbenes Gebäude, bestehend aus einem zweigeschossigen Hauptgebäude und einem dreigeschossigen integrierten Anbau. Beide Gebäudeteile sind mit grau gedeckten Walmdächern versehen. Dunkelbraune Zierleisten rahmen die weißen Fenster ein und setzen dezente Kontraste. Eine große Tür bildet den Haupteingang und führt ins Innere des Hauptgebäudes. Ideal geeignet zur Darstellung eines Schul- oder Verwaltungsgebäudes im städtischen Umfeld.

Epoche III • 282 x 130 x 177 mm • 11/25





130752

Siedlungshaus »Bergmannsplatz 1«

Dieses Modell bringt ein Stück Geschichte in Ihre Miniaturwelt: Inspiriert von den historischen Arbeiterhäusern der denkmalgeschützten Zechensiedlung Bergmannsplatz in Duisburg-Neumühl, steht das beigefarbene Siedlungshaus mit markanten Ziegelementen und klassischem Satteldach für Modell-Architektur mit Geschichte. Als Teil der Route der Industriekultur erzählt es von harter Arbeit und den markantesten Industriedenkmalen im Ruhrgebiet – perfekt für alle, die ihrer Anlage ein authentisches, industriell geprägtes Flair verleihen möchten.

Epoche II • 160 x 128 x 124 mm

11

130753

Siedlungshaus »Bergmannsplatz 2«

Ein Hauch Ruhrgebiet für Ihre Modellwelt: Das braune Siedlungshaus mit klassischem Satteldach und charakteristischen Ziegelementen ist inspiriert von den historischen Arbeiterhäusern der denkmalgeschützten Zechensiedlung Bergmannsplatz in Duisburg-Neumühl. Als Teil der Route der Industriekultur erzählt es von harter Arbeit und gelebter Geschichte – ein ideales Modell für alle, die ihrer Anlage ein authentisches, industriell geprägtes Flair verleihen möchten.

Epoche II • 160 x 128 x 124 mm • 11/25



130679

Dorfkirche mit Kirchhof

Eine lauschige Dorfkirche mit weißem Putz, grauen Steinrändern und braunen Ziegeln reckt ihren Kirchturm über die Miniaturdächer hinaus und schaut ruhig und andächtig über den kleinen Fried- und Innenhof, der sie umgibt. Ein rustikales Holztor und ein Treppenaufgang öffnen den Weg in die von einer schützenden Steinmauer umgebene Kirche.

Epoche I • 230 x 160 x 200 mm





180326

Rundklärbecken

Eine elegante Lösung zur Reinigung von Schmutzwasser. Ideal für den Einsatz in Miniatur-Industrieanlagen und -Klärwerken.

Epoche III - Ø 142 x 31 mm



151713

Verkehrskontrolle



151716

Polizisten



151734

Strandtag



151711

Passanten im Winter

FALLER HOBBY



131337

Kesselhaus

Dieses Kesselhaus aus Ziegelstein mit seinem rostroten Farbton und einem hohen Industrieschornstein ist ideal zur Ausgestaltung einer Industrieanlage geeignet. Ein kleiner hölzerner Anbau in dunklem Grün fügt sich harmonisch ins Gesamtbild ein, während das grüne Holzelement auf dem Dach einen charmanten Akzent setzt. Ein Kesselhaus beherbergt meist mehrere Dampfkessel und spielt eine zentrale Rolle bei der Erzeugung von Dampf, der für verschiedenste industrielle Anwendungen benötigt wird.

Epoche I - 188 x 120 x 180 mm



131336

Industrie-Schornstein

Ein imposanter, rostroter Industrieschornstein aus Ziegeln ragt auf der Modellanlage empor – das ideale Detail, um einer Fabrik die authentische, rustikale Atmosphäre und den typischen industriellen Charme zu verleihen.

Epoche I - Ø 34 x 254 mm

Weitere Modelle
aus der Reihe
»FALLER HOBBY«
finden sie unter
faller.de



13



131338

2 Lagertanks

Zwei silberne Lagertanks bringen industriellen Charme auf Ihre Modellanlage. Umzäunt und mit mehreren Warnschildern versehen, fügen sie sich nahtlos in Werksgelände, Verladezonen oder Bahnhöfe ein. Ein schlichtes, aber wirkungsvolles Detail für realistische Szenen im industriellen Umfeld.

Epoche III - 113 x 99 x 60 mm



131335

Stadtgaskessel

Mit seinem kompakten, aber markanten Erscheinungsbild fügt sich dieser kleine Stadtgaskessel perfekt in jedes Werks- oder Stadtmodell ein. Als Teil der historischen Energieversorgung verleiht der grün-braune Behälter der Anlage einen authentischen Hauch von Industriecharme.

Epoche I - 137 x 125 x 117 mm

Monatsmodelle

Exklusive Sondermodelle und authentische Wiederauflagen in limitierter Stückzahl: 12 x im Jahr wendet sich FALLER mit seinen begehrten Monatsartikeln an alle passionierten Modellbauer, die das Besondere suchen. Hier lohnt es sich, schnell zu sein!

14

Monatsmodell
Januar



191825

Tagelöhnerhaus »Oberprechtal«

Epoche I - 144 x 130 x 114 mm

Monatsmodell
Februar



191826

Doppelbesandungsturm

Epoche II - 105 x 38 x 135 mm

Monatsmodell
März



191827

Hauptpostamt »Bad Liebenstein«

Epoche I - 215 x 157 x 190 mm

Monatsmodell
April



191828

DB-Verwaltungsgebäude

Epoche II - 148 x 116 x 163 mm

Monatsmodell
Mai



191829

Autowaschanlage

Epoche IV - Waschbox: 152 x 64 x 60 mm -
Waschhalle: 163 x 67 x 48 mm

Monatsmodell
Juni



191830

Aussichtsturm »Rust«

Epoche IV - 234 x 196 x 567 mm

Monatsmodell
Juli



191831

Unbeschränkter Bahnübergang

Epoche III • Gleiseinlagen: 113 x 14 mm (2 x)

Monatsmodell
August



191832

Windmühle »De Kat«

Epoche I • 255 x 180 x 330 mm

Monatsmodell
September



191833

Kleine Bäckerei

Epoche IV • 151 x 75 x 70 mm

Monatsmodell
Oktober



191834

Schwarzwaldhof

Epoche I • 226 x 171 x 125 mm • 10/25

Monatsmodell
November



191835

Rathaus mit Feuerwache

Epoche III • 260 x 250 x 340 mm • 11/25

Monatsmodell
Dezember



191836

Alpenhaus mit Café

Epoche IV • 150 x 130 x 112 mm • 12/25



190088

Aktions-Set »Güterumschlag«

Dieses Aktions-Set verwandelt jeden Bahnhof in einen authentischen Güterumschlagplatz! Das sandfarbene, gemauerte Verwaltungsgebäude sorgt für Ordnung im Betriebsablauf, während der Güterschuppen mit roten Ziegelmauern als Zwischenlager für die Ware dient. Eine schlichte Holzhalle, ein Trafohäuschen und eine Dieseltankstelle runden die Szene ab – perfekt für stimmungsvolle Logistik in Miniatur.

Inhalt: Güterschuppen, Lagerhalle, Dieseltankstelle, Trafohäuschen, Verwaltungsgebäude, Dekoration (Fässer, Stoffsack, Paletten, Holzkiste)

Epoche III • Güterschuppen: 193 x 109 x 73 mm • Lagerhalle: 128 x 96 x 53 mm • Tankstelle: 109 x 48 x 69 mm • Trafohäuschen: 51 x 35 x 38 mm • Verwaltungsgebäude: 188 x 135 x 96 mm



190089

Aktions-Set »Auf der Baustelle«

Hier wird gebaut, gehämmert und gewerkelt! Zwei Häuser wachsen aus dem Boden. Eins mit frisch begunenem Dachstuhl, das andere noch ganz im Rohbau. Ein großes Silo, ein blauer Bauwagen und jede Menge Zubehör bringen echtes Baustellenflair in die Miniaturwelt. Mit dabei: fleißige Bauarbeiter, die bohren, schrauben und das Set zum Leben erwecken!

Inhalt: Einfamilienhaus im Bau, Haus im Bau, Silo, Bauwagen, 6 Figuren, Toilettenhäuschen, Container, Baustellenschild, sonstiges Zubehör (Schubkarren, Rohre, Steine, Säcke, Leitern, Werkzeuge etc.)

Epoche I • Bauwagen: 61 x 31 x 37 mm • Einfamilienhaus im Bau: 120 x 106 x 61 mm • Haus im Bau: 120 x 90 x 95 mm • Silo: 24 x 24 x 64 mm



190087

Aktions-Set »Schulbeginn«

Das Aktions-Set »Schulbeginn« enthält ein charmantes Grundschulgebäude, welches in freundlichem Hellblau strahlt und mit seinem verspielten Türmchen auf dem rot gezielten Dach den ersten Schultag einläutet! Eine große Rundbogentür lässt die Schüler eintreten und durch die weißen Fenster können sie das Treiben auf dem Pausenhof beobachten. Dort sorgen eine Vielzahl von Spielgeräten für Spaß und Bewegung. Schaukeln, Klettergerüste und ein Sandkasten laden zum Spielen ein. Ein Fußballtor wartet auf das nächste Match und ein Karussell dreht sich ausgelassen im Kreis! Passend hierzu enthält das Set außerdem noch acht Miniaturschüler, die die Szenerie beleben.

Inhalt: Schulgebäude, 8 Figuren, Spielgerätschaften für den Schulhof (Schaukeln, Rutsche, Klettergerüste, Karussell, Sandkasten, Klettergeräte, Fußballtor)

Epoche IV • 145 x 98 x 148 mm

17



190093

Aktions-Set »Weihnachtssingen«

O Tannenbaum, o Tannenbaum – festlich erklingt der Gesang durch die Miniaturwelt. Vor dem funkeln erleuchteten Weihnachtsbaum versammelt sich der kleine Chor, um gemeinsam vor dem Rathaus stimmungsvolle Weihnachtslieder zu singen. Das Rathaus selbst präsentiert sich in rustikalem Charme: eine Kombination aus Blau und Braun, mit dunklen Ziegeln gedeckt und einem verträumten Türmchen auf dem Dach.

Inhalt: Rathaus, Weihnachtsbaum (und Beleuchtung), 7 Figuren

Epoche III • 145 x 98 x 148 mm • 10/25



18

222228

Betonmischwerk mit Kies-Verladesilo

Im Betonmischwerk herrscht Hochbetrieb! Eine beeindruckende Mischanlage mit 3 Hochsiloreihen und einem Bürogebäude bildet das Zentrum. Eine Durchfahrt bietet den LKW die Möglichkeit, schnell beladen zu werden. Die Sandbunkertaschen sind für unterschiedliches Sand- und Kiesgut unterteilt und Sand in 3 verschiedenen Farben zur Ausgestaltung der Sandbuchten ist ebenfalls enthalten. Eine Kranvorrichtung und ein Kies-Verladesilo mit Förderband (ohne Funktion) liegen ebenfalls bei und ergänzen die Szenerie.

Epoche III • Betonmischwerk: 165 x 154 x 135 mm • Verladesilo: 160 x 95 x 118 mm



222235

Besandungsanlage

Dieses charmante Modell einer kleinen Besandungsanlage mit grünem Häuschen bringt echtes Eisenbahnflair auf Ihre Anlage! In der Realität dienen Besandungsanlagen zur Versorgung von Lokomotiven mit trockenem Sand, was die Traktion auf der Schiene erhöht. Eine ideale Möglichkeit, etwas Realismus auf die Modellbahn zu bringen!

Epoche I • 130 x 55 x 60 mm



155616

Industriemechaniker und Arbeiter



272922

16 Paletten



202293

2293 Hochhaus

Modell 2293 – ein echter Klassiker: Das markante, mehrstöckige Hochhaus in Blau mit umlaufender Fensterfront und halbüberdachter Dachterrasse kommt zurück. Mit Bausparkasse, Lufthansa und Tapeten-Haug im Gebäude, ergänzt durch ikonische Werbemotive wie Varta und Coca-Cola. Inklusive Nachdruck eines FALLER-Magazins.

Epoche III - 84 x 82 x 138 mm



19



222227

Bürohochhaus

Moderner Bürokomplex mit Charakter! Dieser vierstöckige Bürobau überzeugt mit seiner futuristischen sechseckigen Grundform. Komplett verglast und mit einem dreistöckigen Treppenhaus ergänzt, wirkt die Architektur offen und leicht. Das unterste Stockwerk aus grauen Ziegelsteinen setzt mit seiner Maueroptik einen markanten Kontrast. Perfekt geeignet für jede moderne Stadtlandschaft im Modell.

Epoche IV - 128 x 106 x 106 mm - 10/25



232149

Fertighaus im Bau

Der Grundstein ist gelegt, das Kellergeschoss steht – und im Erdgeschoss wachsen bereits die ersten Zwischenwände empor. Dieses Modell eines Einfamilienhauses im Bau bringt echtes Baustellenflair auf Ihre Anlage. Mit typischem Zubehör wie Leitern, Baumaterial und Werkzeugen wird die Szene lebendig!

Epoche IV • Gebäude: 48 x 36 x 54 mm •
Gerüst: 50 x 8 x 70 mm • 10/25

20

232146

Einfamilienhaus, blau

Dieses Einfamilienhaus mit blauen Wandakzenten, großzügiger Terrassen-Bodenplatte und weiteren Ausschmückungsteilen wirkt modern und einladend! Das Modell ist leicht zu bauen und ideal für Einsteiger geeignet.

Epoche V • 59 x 63 x 50 mm



232148

2 Einfamilienhäuser

Dieses charmante Doppelpack bringt gleich zwei Einfamilienhäuser auf Ihre Modellbahnanlage: Das erste überzeugt mit hölzernen Wandakzenten, Terrasse und grau gezeigtem Dach. Das zweite Haus setzt mit grau-weißer Fassade, eleganter überdachter Terrasse und rotem Ziegeldach weitere moderne Akzente. Beide Modelle sind leicht zu bauen und ideal für Einsteiger geeignet – doppelter Spaß im Miniaturformat!

Epoche V • Einfamilienhaus 1: 64 x 63 x 50 mm •
Einfamilienhaus 2: 59 x 63 x 50 mm



272021

2 Weihnachtsmarktbdun

Zwei liebevoll gestaltete Miniatur-Holzbuden laden zum Verweilen auf dem Weihnachtsmarkt ein. Aus der einen strömt der verlockende Duft frischer Leckereien wie Waffeln und Crêpes. Die andere begeistert Sammler mit stimmungsvollen Kerzen und handgefertigter Keramik. Da bekommt man doch glatt Lust, selbst einmal durch den festlichen Markt zu schlendern!

Epoche IV • Bude 1: 53 x 24 x 35 mm •
Bude 2: 60 x 24 x 38,5 mm • 10/25



272020

2 Weihnachtsmarktbdun

Zwei liebevoll gestaltete Miniatur-Holzbuden stehen einladend auf dem Weihnachtsmarkt. Aus der einen weht der verlockende Duft von Reibekuchen und aus der anderen strömt das süße Aroma von gerösteten Mandeln und heißen Maronen. Zwischen Lichterglanz und Schneeflocken kommt sofort Vorfreude auf – man möchte fast selbst am Stand stehen und genüsslich einen Reibekuchen vernaschen.

Epoche IV • Bude 1: 53 x 24 x 43 mm •
Bude 2: 60 x 24 x 38,5 mm • 10/25

FALLER HOBBY



232403

Klinkerhaus

Ein helles Klinkerhaus mit eingezäuntem Vorgarten und blauen Fensterläden. Perfekt als Einfamilienhaus für eine Modellfamilie oder um die Vorstadt etwas auszuschnücken.

Epoche III • 78 x 78 x 55 mm • 11/25



232404

Einfamilienhaus

Ein graues Einfamilienhaus mit eingezäuntem Vorgarten und braunen Fensterläden. Perfekt für eine kleine Modellfamilie oder um die Vorstadt etwas auszuschnücken.

Epoche IV • 73 x 78 x 53 mm • 11/25



232405

Forsthaus

Ländliche Idylle fürs Modell! Dieses charmante weiße Forsthaus im traditionellen Baustil bringt rustikales Flair in Ihre Modelllandschaft.

Epoche III • 75 x 71 x 91 mm • 12/25



272929

2 Gartengrills

Zwei braune Gartengrills, perfekt um den Modellbau-Sommer einzuläuten!

Epoche V



232189

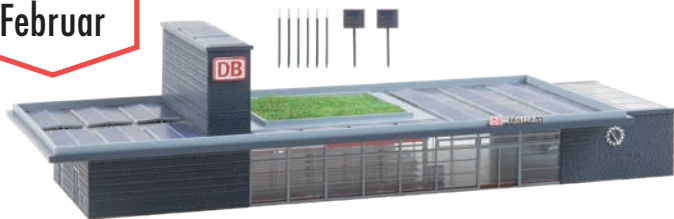
Alte Abtei

Erhaben und voller Geschichten! Diese liebevoll gestaltete Abtei aus grauem Putz und orangener Fassade versprüht den Zauber vergangener Jahrhunderte. Verspielt gesteierte Fensterläden, kleine Türmchen auf grau gedeckten Dächern und ein steinerner Brunnen im Innenhof verleihen dem Bauwerk eine romantische Atmosphäre. Ein historisches Schmuckstück für jede Modelllandschaft – ideal für alle, die das Besondere suchen.

Epoche I • Gebäude: 306 x 186 x 104 mm • Brunnen: 26 x 26 x 31,5 mm • 10/25



Monatsmodell
Februar



231724

Bahnhof »Horrem«

Epoche VI - 242 x 107 x 60 mm

Monatsmodell
Mai



231725

THW-Gebäude mit Fahrzeughalle

Epoche V - Gebäude: 202 x 113 x 50 mm -
Fahrzeughalle: 110 x 60 x 48 mm

23

Monatsmodell
September



231726

Dorfkirche

Epoche I - 138 x 75 x 205 mm

Monatsmodell
November



231727

Kleinstadtrathaus

Epoche III - 107 x 112 x 102 mm - 11/25



239010

Aktions-Set »Dorf«

Leise trägt der Wind den Klang der Kirchenglocken über das friedliche Miniaturdorf. Er stammt von einer kleinen weißen Dorfkirche mit steilem Dach, die über die Szenerie wacht. Gleich daneben befindet sich ein charmantes, steinernes Einfamilienhaus mit kleinem Vorgarten und einem Brunnen mit Figur. In den angrenzenden Gewächshäusern sprießt und blüht es – allerlei Pflanzen tummeln sich. Eine ländliche Idylle im Miniaturformat.

Inhalt: Dorfkirche, Klinkerhaus, 2 x Gewächshaus, Dorfbrunnen

Epoche III • Kirche: 128 x 115 x 170 mm • Klinkerhaus: 76 x 76 x 55 mm • Gewächshaus 1: 98 x 46 x 30 mm • Gewächshaus 2: 72 x 42 x 40 mm • Brunnen: 26 x 26 x 30 mm

24

239011

Aktions-Set Bahnhof »Feldsee«

Abreisen, Umsteigen, Ankommen – mit diesem Bahnhofs-Set erwacht der Bahnbetrieb zum Leben! Ein moderner Bahnsteig mit gläsernem Dach empfängt die Reisenden. Der Bahnhof selbst strahlt mit seinem roten Ziegeldach, dem graugrünen Putz, dem hölzernen Anbau und den großen Holztüren einen rustikalen Charme aus. Im sandfarbenen Stellwerk werden währenddessen Weichen gestellt und Fahrpläne überwacht. Der markante Wasserturm erinnert an die Zeit der Dampflokomotiven. Ein rustikales Toilettenhaus sorgt für den Komfort der Miniaturbesucher. Weiteres Zubehör zum Ausschmücken der Szenerie ist ebenfalls enthalten. Ein tolles Set für alle Bahnbegeisterten!

Inhalt: Bahnhof, Bahnsteig, Stellwerk, Wasserturm, Toilettenhaus

Epoche II • Bahnhof: 165 x 78 x 60 mm • Bahnsteig: 167 x 29 x 33 mm • Stellwerk: 64 x 38 x 64 mm • Wasserturm: 75 x 70 x 90 mm • Toilettenhäuschen: 73 x 30 x 36 mm



239009

Aktions-Set »Halloween«

Huch, war das etwa ein Gespenst am Fenster der Villa? Diese erhebt sich mit ihren blutroten Ziegelsteinen und dem düsteren schwarzen Dach auf der Modellbauanlage, während gruselige Totenköpfe von den Dächern und Emporen hinunterblitzen. Ein warnendes Schild verkündet Besuchern: Hier wird Halloween gefeiert! Wie ein Geist schwebt über dem Dach ein orangener Heißluftballon und grinst mit seiner Fratze höhnisch auf die Szenerie herab. Um das Anwesen herum sind unterschiedlich große Kürbisse platziert. Wer würde sich vor diesem Miniatur-Schreckenspaß nicht fürchten?

Inhalt: Villa mit Halloween-Schild, Heißluftballon, Dekorationselemente (Kürbisse und Totenköpfe)

Epoche III • Villa: 165 x 145 x 150 mm • Heißluftballon: Ø 97 x 135 mm



Seit mittlerweile 1988 ist das Car System für H0 und N, mit seinem auf faszinierende Weise bewegtem Straßenverkehr, der Hingucker auf Modelllandschaften. Die Voraussetzungen, um Anlagen mit dem Car System zu beleben, sind denkbar einfach. Fahrdrat verlegen und los geht's!

Car System



Hergestellt in Gütenbach im Schwarzwald!

 CAR SYSTEM

 CAR SYSTEM DIGITAL



Car System Digital

Bewegter Modell-Straßenverkehr weitergedacht. Realitätsnahes Fahrverhalten bei deutlich mehr Funktionalität bei herkömmlicher Miniaturisierung: Aufregender, sicherer und voll vernetzt! Im Handbetrieb höchstes Maß an Spielfähigkeit oder Automatikbetrieb für ein zuverlässiges autonomes Fahren.

161365

Mini-Umrüstkit Analog-Digital

Große Technik auf kleinstem Raum – jetzt umrüsten und durchstarten!

Unser neuer, ultrakompakter Umrüstkit mit integrierter 5 x 5 mm Ultraschallkapsel macht die Digitalisierung von Car System-Fahrzeugen einfacher als je zuvor. Durch ihre minimale Baugröße eignet sie sich perfekt für die Nachrüstung auch besonders kleiner Fahrzeugmodelle – ideal für individuelle Umbauten und kreative Projekte. Mit nur einer Platine wird aus jedem analogen Modell ein vollwertiges Digitalfahrzeug – ausgestattet mit:

- Ultraschall-Ortung für präzise Fahrzeugverfolgung
- vollautomatischer Abstandsregelung
- dynamischer Geschwindigkeitsanpassung im Spielbetrieb

Zudem bietet die Platine Löt pads für zusätzliche Beleuchtungs- und Soundfunktionen – perfekt für versierte Bastler, die das Maximum aus ihrem Modell herausholen möchten. Klein. Leistungsstark. Zukunftssicher.

Platine 1: 22 x 18 mm • Platine 2: 26 x 28 mm • Platine 3: 15 x 14 mm • 11/25

XX/25 Liefermonat



Car System



161424

MB O 303 »InterRegio Bus« (WIKING)

Der InterRegio-Bus ist zurück – als detailgetreues Modell des legendären Fernbus-Experiments der Deutschen Bahn. Ein Stück Verkehrsgeschichte der späten 80er-Jahre für Ihre Anlage.

Epoche IV



161425

MB C-Klasse W 203, silber (HERPA)

Die C-Klasse W 203 – jetzt als authentisches Modell für Ihre Anlage! Erleben Sie den Stil und die Eleganz der 2000er-Jahre in Miniaturform.

Epoche V • 11/25



161446

MB Sprinter »Foodtruck« (HERPA)

Der »BURGERBOX Foodtruck« bringt echtes Streetfood-Feeling auf Ihre Anlage! Mit kultigem Design und liebevollen Details wird jede Szene zum urbanen Highlight.

Epoche VI • 11/25

26



161445

MB Sprinter Rettungswagen »DRK« (HERPA)

Rettungseinsatz im Miniaturformat! Schnell, zuverlässig und einsatzbereit: Der Mercedes-Benz Sprinter als Rettungswagen bringt Dynamik auf Ihre Modellanlage. Detailreich nachgebildet und in typischer Einsatzoptik gestaltet, steht das Modell ganz im Zeichen der Notfallrettung. Ob am Unfallort, vor dem Krankenhaus oder auf dem Weg durch die Stadt – dieser kleine Helfer ist immer zur Stelle, wenn's drauf ankommt.

Epoche VI

Technische Fahrzeugdetails:

- Mikroschalter für an/aus
- Leistungsstarker, verschleißfester Antriebsmotor
- Vollgummibereifung für sicheren Grip
- Lenkfähige Pendelachse mit Schleifer und Magnet
- Integrierter NiMh-Akku
- 3-Pin Ladebuchse
- Reedkontakt
- Mögliche Ladegeräte (separat erhältlich):
 - »Akku-Ladegerät«, Art. 161690,
 - »Car System USB-Ladegerät«, Art. 161415 oder
 - »Prozessorgesteuerte Ladestation«, Art. 161349

Bitte beachten:

- Zum Straßenbau nur FALLER Originalmaterialien verwenden, um den sicheren Betrieb zu gewährleisten.
- Ersatzteile sind über den Fachhandel oder direkt bei FALLER erhältlich. Infos unter: faller.de



161423

VW ID Buzz, weiß (HERPA)

Zukunft trifft Modellbau – der Volkswagen ID Buzz bringt modernes Design und Elektromobilität auf Ihre Anlage. Detailgetreu umgesetzt und unverwechselbar im Auftritt, ist dieses Modell ein Highlight jeder zeitgemäßen Szenerie.

Epoche VI • 12/25



161426

MB C-Klasse »Taxi« (HERPA)

Mit diesem Taxi von Mercedes-Benz in typisch gelbem Look kommen die Miniaturbewohner Ihrer Anlage ohne Probleme von Ort zu Ort. Es eignet sich ideal für Szenen im Stadtverkehr oder vor dem Bahnhof und bringt zusätzliches Leben auf Ihre Anlage.

Epoche V • 12/25

Car System Digital



161323

Car System Digital MB Sprinter »THW« (HERPA)

Einsatzbereit im Kleinformat – das THW-Fahrzeug ist das kompakteste Modell im Car System Digital. Ausgestattet mit kleiner Ultraschallkapsel, sorgt es für präzise Navigation und realistische Einsätze auf Ihrer digitalen Anlage. Perfekt für anspruchsvolle Szenarien im modernen Modellbetrieb.

Car System Digital-Fahrzeugfunktionen:

- Scheinwerfer/Rücklicht
- Fahrtrichtungsblinker
- Lastgeregelter Motor

Epoche V - 01/26



161324

Car System Digital MB Sprinter »Foodtruck« (HERPA)

Streetfood auf Rädern – der »BURGERBOX Foodtruck« bringt urbanes Flair und kulinarische Atmosphäre auf Ihre digitale Anlage. Als Teil des Car System Digital überzeugt er mit kompakter Bauweise, kleiner Ultraschallkapsel und detailreicher Gestaltung – perfekt für moderne Stadtszenen mit Bewegung.

Car System Digital-Fahrzeugfunktionen:

- Scheinwerfer/Rücklicht
- Fahrtrichtungsblinker
- Hupe
- Lastgeregelter Motor

Epoche VI - 11/25



161325

Car System Digital LKW Scania R 13 HL »Pritsche mit Holzkiste« (HERPA)

Schwertransport im Miniaturformat! Ein blau, grauer LKW beladen mit einer Holzkiste fährt seine Lieferung über die Miniaturanlage. Das Car System Digital Fahrzeug überzeugt mit kompakter Technik, kleiner Ultraschallkapsel und hoher Detailtreue.

Car System Digital-Fahrzeugfunktionen:

- Scheinwerfer/Rücklicht
- Fahrtrichtungsblinker
- Hupe
- Lastgeregelter Motor

Epoche VI - 10/25



161326

Car System Digital MAN F 2000 »DHL« (HERPA)

Zuverlässigkeit, die ankommt – der DHL-Lieferwagen bringt Bewegung und Alltagstreue auf Ihre digitale Anlage. Ausgestattet mit integrierter Ultraschallkapsel und liebevoll gestalteten Details, ist das Car System Digital-Fahrzeug die ideale Wahl für realistische Logistik-Szenarien.

Car System Digital-Fahrzeugfunktionen:

- Scheinwerfer/Rücklicht
- Fahrtrichtungsblinker
- Hupe
- Lastgeregelter Motor

Epoche V - 12/25

Die Car System Digital-Fahrzeuge sind mit der vollen Digitaltechnik incl. Fahrzeugortung ausgestattet. Die einzelnen Funktionen können direkt im Fahrbetrieb gesteuert werden (nur mit dem Gesamtsystem). Mit Frontscheinwerfer, Rück-, Brems- und Blinklichtern. Mehrstufiges Fahren möglich. Das Beschleunigungs- und Abbremsverhalten sowie die Geschwindigkeitsstufen sind ab Werk voreingestellt, können jedoch individuell angepasst werden. Verwenden Sie zum Aufladen der Akkus die »Prozessorgesteuerte Ladestation«, Art. 161349.



180425
Villenzaun, braun

Epoche II • 1936 mm • 10/25



180426
Villenzaun, grau

Epoche II • 1936 mm • 10/25



180004
Eisenzaun

Epoche I • 200 x 19 mm • 10/25



180005
10 Wärmepumpen

Epoche VI • 10/25



180007
Brennholzstapel »Altes Holz«

11/25



180003
4 Zelte, blau

11/25



180006
Kleine Steinbrücke

Diese kleine Brücke aus grauem Stein ist ideal, um kleinen Wanderwegen in der Natur oder in Parkanlagen das gewisse Etwas zu verleihen.

Epoche I • 72 x 18 x 25 mm • 11/25

190852 | 190852GB

Wegweiser für den Anlagenbau

Die Welt des Modellbaus entdecken! Wer sich den Traum von detailreichen Anlagen und Dioramen erfüllen möchte, hat mit diesem 80-seitigen Ratgeber die Möglichkeit dazu. Viele, die mit dem Hobby Modellbau beginnen oder nach einer längeren Pause neu starten möchten, sind mit diesem Heft gut beraten. Wir zeigen die Grundlagen, wie man realistische Anlagen und Dioramen erschafft, sowie Tipps und Tricks dazu. Von kunstvoller Beleuchtung bis hin zu automatisch bewegten Elementen, wie sich öffnenden Türen oder beweglichen Wasserrädern – die Möglichkeiten sind endlos. Die Innovationen im Kirmes-Modellbau und im Car System sind vielfältig und sehen dabei noch eindrucksvoll aus. Mit hochwertigen Werkzeugen und Materialien wird das Basteln zu einem Vergnügen. Die perfekte Inspiration für Einsteiger, um sich den Traum von der perfekten Modellanlage zu verwirklichen.





170201 (HO, TT, N, Z) Streufasern, tannengrün

2-3 mm • 35 g • 10/25

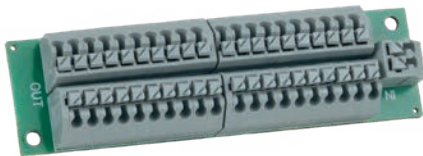


170202 (HO, TT, N, Z) Streufasern, tannengrün

2-3 mm • 130 g • 10/25



Zur realistischen Gestaltung von Wiesen und wilden Grünflächen sowie zum Be- und Nachbeflocken von Modelltannen. Besonders gut geeignet für die elektrostatische Begrasung mit unserem »Gras-Fix« (Art. 180691). Für optimale Ergebnisse empfehlen wir den Einsatz unseres EXPERT Sprühklebers, 400 ml (Art. 170497). Faserhöhe: 2-3 mm



180808 (HO, TT, N, Z)

Verteilerplatte

Die neue Generation der Verteilerplatten – kompakt, leistungsstark, werkzeugfrei. Mit 2 x 10 Ausgängen bietet diese innovative Verteilerlösung maximale Flexibilität bei minimalem Aufwand. Sie ersetzt Artikel 180686 sowie alle bisherigen Verteilerplatten – und setzt dabei neue Maßstäbe in Sachen Effizienz und Benutzerfreundlichkeit.

- Werkzeuglose Kabelklemmung – für eine sekundenschnelle und sichere Installation
- Anschluss bis 24 V / 8 A – stark genug für anspruchsvolle Anwendungen
- Kompaktes Design – spart Platz und vereinfacht die Montage

Verkabeln war noch nie so einfach. Jetzt umrüsten und von modernster Technik profitieren!

11/25

180228 (HO, TT, N, Z) 5 LEDs für Beleuchtungssockel, warmweiß

180229 (HO, TT, N, Z) 5 LEDs für Beleuchtungssockel, kaltweiß

Idealer Ersatz für defekte Birnen im Beleuchtungssockel (Art. 180670) oder für alle, die auf moderne LED-Technik umsteigen möchten: 12–16 V AC/DC, 15 mA.



161842 2 Baustellenampeln

Dank des 12 V-Gleichstromanschlusses (DC) ist die Baustellenampel sofort einsatzbereit – ganz ohne Löten oder Bastelarbeiten. Einfach anschließen und loslegen! Realistische Verkehrssteuerung im Miniaturformat – einfach, zuverlässig und vielseitig einsetzbar.

32 mm • 11/25



282130 LED-Peitschenlampe, 3 Stück

Moderne und weitverbreitete Peitschenleuchte. Besonders geeignet zur Ausgestaltung von Stadt-, Straßen- und Industrieszenarien. Die filigrane Leuchte ist mit langlebiger LED-Technik ausgestattet. Höhe: 30 mm. Lichtfarbe: warmweiß. Das Produkt ist anschlussfertig für: 12 V DC. Nutzen Sie für den Betrieb der Leuchte den Transformator, Art. 180641.

30 mm • 11/25

Der Frühling 2026 bringt Großes

Ein neues Modell steht in den Startlöchern – stilvoll
im Design, kraftvoll im Auftritt, mit einem Hauch
Geschichte und jeder Menge Charakter.



Highlights aus dem Neuheitenprospekt 2025/1



110138
Bahnhof »Oberstenfeld«

Epoche III • 182 x 104 x 138 mm



130121
Landmaschinenwerkstatt
»CLAAS«

Epoche VI • 252 x 152 x 85 mm



130790
THW-Gebäude

Epoche V • 205 x 155 x 120 mm



130157
Gasometer mit Rohrleitungen

Epoche II • Gasometer: 160 x 160 x 180 mm •
Rohrleitungen: Ø 22 mm



130648
WeberHaus »ModernLife«

Epoche VI • 140 x 119 x 91 mm



130662
Bündnerhaus »Guarda«

Epoche I • 128 x 81 x 116 mm



130153
E-Tankstelle

Epoche VI • 141 x 81 x 91 mm •
Einbautiefe: 10 mm



161321
Car System Digital
MB Sprinter Rettungswagen
»DRK« (HERPA)

Epoche VI



161427
MB Sprinter »THW«
mit Blaulicht (HERPA)

Epoche V



222106

Zweiständiger Lokscheunen mit Werkstatt

Epoche II • 182 x 160 x 70 mm • Gleismittenabstand: 31 mm



232150

WeberHaus »CityLife«

Epoche VI • 100 x 88 x 53 mm



222600

Klappbrücke mit Antrieb

Epoche II • Bewegliches Modell • inkl. Motor • 290 x 149 x 94 mm



140311

Nostalgie Dampf-Riesenrad

Epoche III • Bewegliches Modell • inkl. Motor • Karussell: 110 x 62 x 93 mm • Kassenhaus: 23 x 23 x 38 mm



140419

Fahrgeschäft »Hex'n Wippen«

Epoche IV • Bewegliches Modell • inkl. Motor • 144 x 140 x 98 mm

NEU im FALLER-Onlineshop – Neue Marken, neue Lieblingsmodelle

Entdecken Sie jetzt auf **faller.de** ausgewählte Modelle der Marken Hobbytrain, LeGrand, Lemke Collection und Lemke Minis – ganz bequem online stöbern und bestellen!



TOMYTEC

Tomytec ist einer der wichtigsten Hersteller von Zubehör für Modelleisenbahnen nach japanischem Vorbild. Der Fokus liegt auf der Spur N, aber auch die Spur H0 soll im Zuge der Globalisierung ausgebaut werden. Ganz aktuell: Der Schienenreinigungswagen im Maßstab 1:87 – verfügbar Ende 2024.

977903

Schienenreinigungswagen H0, gelb

Der Schienenreinigungswagen von Tomytec zeichnet sich durch eine schlichte aber real-getreue Formgebung aus. Mit dem typischen Goldgelb, RAL 1004, folgt er der Farbgebung nicht nur der Bahndienstfahrzeuge der Deutschen Bahn sondern auch anderer europäischer Bahngesellschaften.

- Geeignet für Gleich- und Wechselstrom.
- Zwei unterschiedlich große Reinigungsscheiben sorgen für die Reinigung von Außen- und Mittelleiter.
- Mit dem beiliegenden Schwamm werden die Gleise poliert.
- Staubsauger sammelt losen Staub und Kleinteile von den Gleisen.
- Mittels Propeller und Luftstrom wird der Müll im Behälter gesammelt.
- Der Behälter ist durch den abnehmbaren Deckel problemlos zu entleeren.
- Reinigungsscheiben und Propeller können einfach ohne Werkzeuge getauscht werden.
- Durch die NEM-Kupplungsaufnahme kann die gewünschte Kupplung verbaut werden (Kupplungen liegen nicht bei).
- Zum Betrieb der Funktionen werden zwei AA-Batterien benötigt (liegen nicht bei), zur Bewegung des Fahrzeuges wird eine Lok eingesetzt (liegen nicht bei).
- Der Schienenreinigungswagen von Tomytec ist so konzipiert, dass er für einen Mindestradius von $R = 360$ mm geeignet ist.
- Eine Digitalisierung des Fahrzeuges ist nicht möglich.



Hier geht es zum Produktvideo.

976425

Schienenreinigungswagen N, blau

Mit Saugensatz, je drei Polier- und Schleifscheiben, Wechselwerkzeug, Schwamm und Bürste. Ideal zum Reinigen, Schleifen und Polieren aller handelsüblichen N-Gleise. Zum Betrieb ist eine Lokomotive nötig.



976423

Schienenreinigungswagen N, Ersatz-Einsätze

Je 3 Polier- und Schleifscheiben, je eine Bürste und Schwamm.



976424

Schienenreinigungswagen N, Ersatz-Einsätze

20 Polier- und 10 Schleifscheiben.



977904

Schienenreinigungswagen H0, Ersatzteil-Set

Ersatzteil-Set für den Schienenreinigungswagen in H0. Enthält zwei Filzschwämme, zwei große Reinigungsköpfe, einen kleinen Reinigungskopf sowie jeweils 5 Schleifscheiben groß und klein und 5 Reinigungstücher.

Die Markenwelt von FALLER



FALLER Markenshop

Das gesamte Lieferprogramm der Gebr. FALLER GmbH mit vielen weiteren Marken, Themen und Maßstäben erwartet Sie im FALLER Onlineshop: faller.de

Gebr. FALLER GmbH
Kreuzstraße 9
78148 Gütenbach
Deutschland

Telefon +49 7723 651-0
info@faller.de

- faller.de
- faller-create.de
- [instagram.com/gebrfaller](https://www.instagram.com/gebrfaller)
- [facebook.com/faller.de](https://www.facebook.com/faller.de)
- [youtube.com/c/faller](https://www.youtube.com/c/faller)

